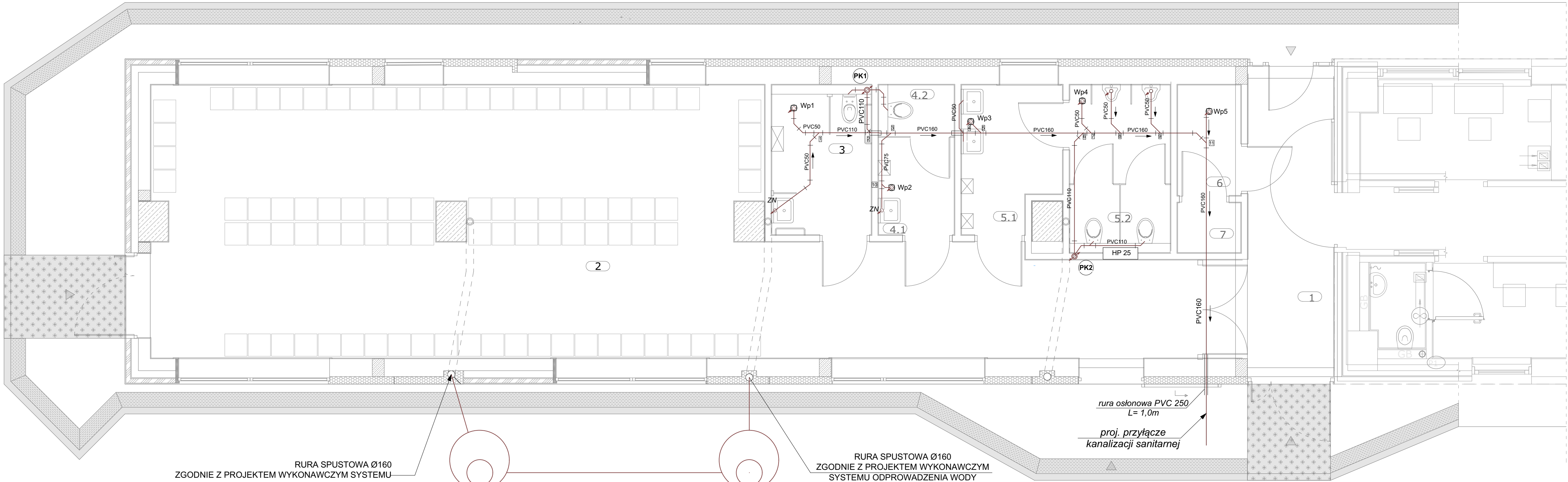


RZUT PARTERU INSTALACJA KANALIZACJI SANITARNEJ
SKALA 1:50



- LEGENDA:**
- instalacja kanalizacji sanitarnej
 - pion kanalizacji sanitarnej wyprowadzony ponad dach budynku zakończony rurą wywiewną
 - wpust podłogowy
 - zejście kanalizacji w dół
 - zawór napowietrzający

NAZWA OBIEKTU BUDOWLANEGO	BUDOWA BUDYNKU POCZEKALNI DLA PODRÓŻNYCH PRZEKRACZAJĄCYCH GRANICĘ W RUCHU AUTOKAROWYM (WJAZD DO UE) NA DROGOWYM PRZEJŚCIU GRANICZNYM W BUDOMIERZU, BUDOWA PRZYŁĄCZY: WODOCIĄGOWEGO, KANALIZACJI SANITARNEJ, KANALIZACJI DESZCZOWEJ, CIEPŁOWNICZEGO, PRZEBUDOWA ISTNIEJĄCYCH UTWARDZEŃ Z BUDOWĄ I WYTYCZENIEM MIEJSC POSTOJOWYCH DLA AUTOKARÓW, PRZEBUDOWA INSTALACJI ELEKTROENERGETYCZNEJ, TELETECHNICZNEJ, KANALIZACJI DESZCZOWEJ		
NAZWA INWESTORA	SKARB PAŃSTWA, WOJEWODA PODKARPACKI UL. GRUNWALDZKA 15, 35-959 RZESZÓW		
ADRES OBIEKTU BUDOWLANEGO	DZIAŁKA NUMER EVIDENCYJNY 508/3, OBRĘB EVIDENCYJNY 0005 BUDOMIERZ, JEDNOSTKA EVIDENCYJNA 189/04, 2 GMINA LUBACZÓW		
TYTUŁ RYSUNKU	RZUT PARTERU INSTALACJA KANALIZACJI SANITARNEJ		
INSTALACJE SANITARNE			
IMIE I NAZWISKO - PROJEKTANTA	MGR INŻ. JANUSZ MOKRZYCKI	POPOS:	
NUMER UPRAWNIENI BUDOWLANYCH	PDK/0032/PO05/04		
DATA SPORZĄDZENIA	PAŹDZIERNIK 2022		
IMIE I NAZWISKO - PROJEKTANTA SPRAWDZAJĄCEGO	MGR INŻ. HUBERT ŁOZIŃSKI	POPOS:	
NUMER UPRAWNIENI BUDOWLANYCH	89/995, 189/01		
DATA SPRAWDZENIA	PAŹDZIERNIK 2022		
SKALA RYSUNKU	1:50	NUMER RYSUNKU	S 2-1